

前立腺特異抗原キット

Eプレート‘栄研’Disc PSA

基礎資料

■キット構成

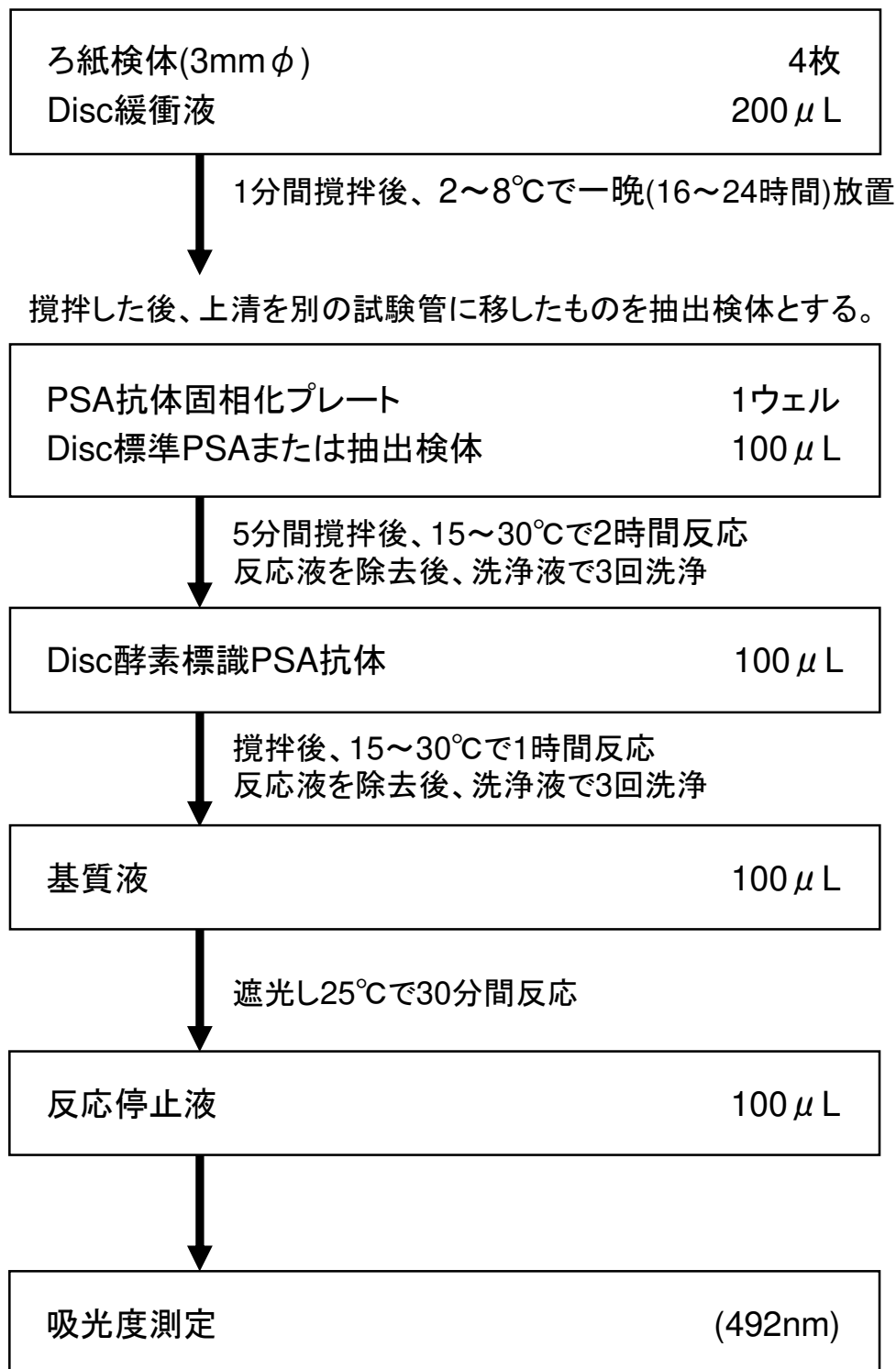
【試薬の構成】

(1) PSA抗体固相化プレート	96ウェル・1プレート
(2) Disc酵素標識PSA抗体	12mL・1ビン
(3) Disc緩衝液	25mL・1ビン
(4) 基質剤	2錠・1袋
(5) Disc溶解液	12mL・2ビン
(6) 洗浄剤	50mL・1ビン
(7) ㊦反応停止液	12mL・1ビン
(8) Disc標準PSA－A (0ng/mL)	1.0mL・1ビン
Disc標準PSA－B (0.5ng/mL)	1.0mL・1ビン
Disc標準PSA－C (1.5ng/mL)	1.0mL・1ビン
Disc標準PSA－D (5ng/mL)	1.0mL・1ビン
Disc標準PSA－E (15ng/mL)	1.0mL・1ビン
Disc標準PSA－F (50ng/mL)	1.0mL・1ビン

【試薬の調製】

- (1) 基質液
基質剤1錠を溶解液12mLに加えて溶解し、基質液とする。
ただし、基質剤は使用する15分前に溶解し、30分以内に使用する。
- (2) 洗浄液
洗浄剤を別の容器にとり、精製水を加えて2000mLとし洗浄液とする。
- (3) その他の試薬はそのまま使用する。

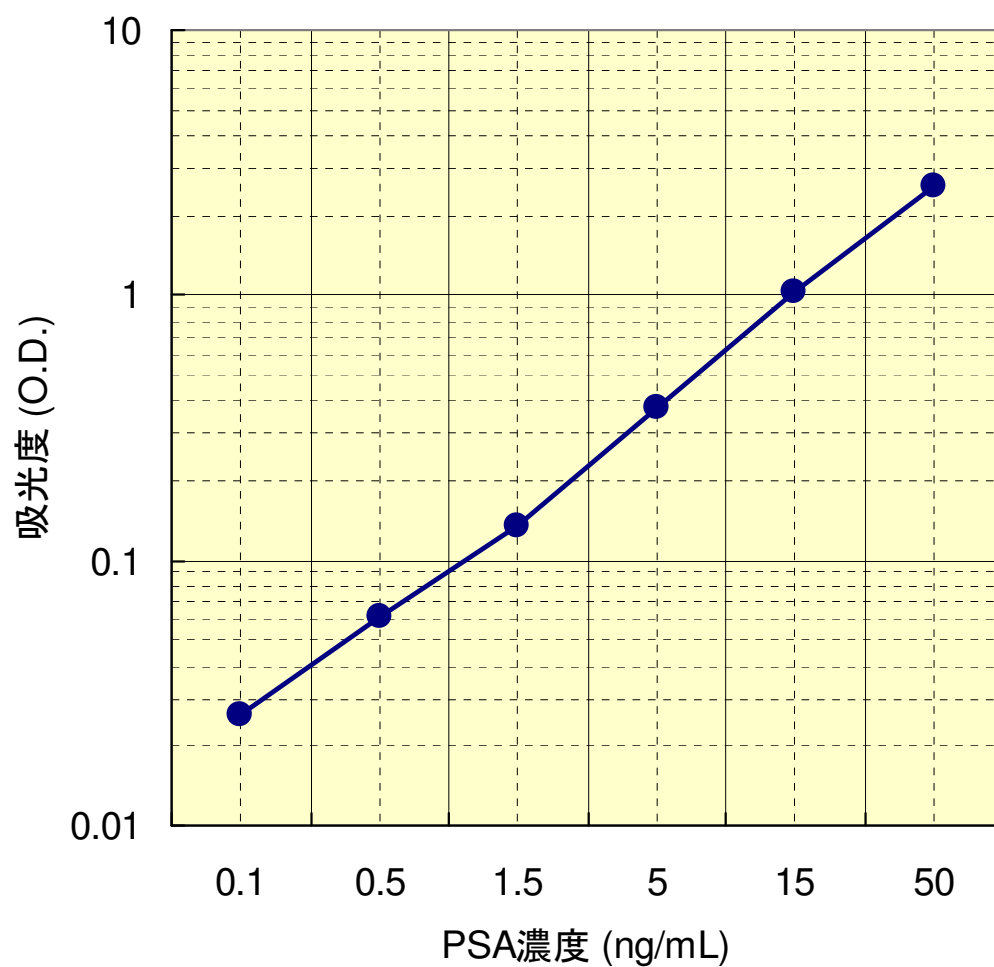
■測定プロトコール



■標準曲線例

標準 (ng/mL)	O.D. (abs.)
0	0.026
0.5	0.062
1.5	0.135
5	0.380
15	1.023
50	2.563

標準曲線例



■ 同時再現性

	O.D.(abs.)			(ng/mL)		
	C-1	C-2	C-3	C-1	C-2	C-3
1	0.152	0.385	1.076	1.8	5.3	16.9
2	0.152	0.382	1.116	1.8	5.2	17.6
3	0.157	0.388	1.150	1.9	5.3	18.2
4	0.162	0.384	1.076	2.0	5.2	16.9
5	0.153	0.397	1.157	1.9	5.4	18.4
6	0.156	0.394	1.146	1.9	5.4	18.2
7	0.159	0.413	1.141	1.9	5.7	18.1
8	0.157	0.403	1.126	1.9	5.5	17.8
mean	0.156	0.393	1.124	1.9	5.4	17.8
S.D.	0.004	0.011	0.032	0.06	0.17	0.59
C.V.(%)	2.27	2.73	2.86	3.40	3.11	3.31

■測定間再現性

	O.D.(abs.)						(ng/mL)		
	0	0.5	1.5	5	15	50	C-1	C-2	C-3
1	0.026	0.063	0.137	0.376	1.009	2.546	1.8	5.6	16.8
2	0.027	0.064	0.135	0.393	1.044	2.570	1.7	5.0	15.5
3	0.025	0.061	0.134	0.370	0.995	2.491	1.8	5.5	17.7
4	0.025	0.058	0.130	0.371	1.002	2.504	1.9	5.4	16.6
5	0.025	0.061	0.133	0.377	1.014	2.520	1.8	5.3	16.5
6	0.026	0.064	0.138	0.395	1.062	2.605	1.8	5.4	16.8
7	0.025	0.060	0.134	0.372	0.984	2.467	1.7	5.6	17.7
8	0.026	0.064	0.138	0.389	1.076	2.584	1.8	5.5	16.6
mean	0.026	0.062	0.135	0.380	1.023	2.536	1.79	5.41	16.78
S.D.	0.001	0.002	0.003	0.010	0.033	0.048	0.06	0.20	0.70
C.V.(%)	2.90	3.61	2.04	2.71	3.26	1.91	3.59	3.62	4.20

■測定者間再現性

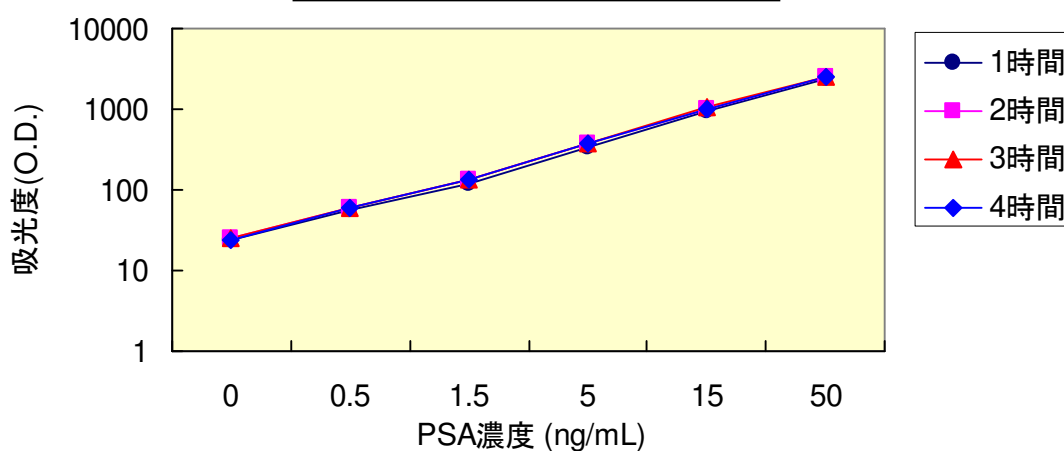
	O.D.(abs.)						(ng/mL)		
	0	0.5	1.5	5	15	50	C-1	C-2	C-3
1	0.028	0.068	0.149	0.409	1.104	2.658	1.9	5.7	17.4
2	0.026	0.058	0.121	0.349	0.932	2.345	2.0	5.9	18.7
3	0.024	0.061	0.135	0.384	1.020	2.561	1.8	5.3	16.1
4	0.026	0.059	0.118	0.341	0.927	2.385	1.7	5.3	16.0
5	0.026	0.063	0.137	0.376	1.009	2.548	1.8	5.6	16.8
mean	0.026	0.062	0.132	0.372	0.998	2.499	1.84	5.56	17.00
S.D.	0.001	0.004	0.013	0.027	0.073	0.131	0.11	0.26	1.11
C.V.(%)	5.44	6.41	9.58	7.39	7.30	5.23	6.20	4.69	6.51

■タイムコース(1)

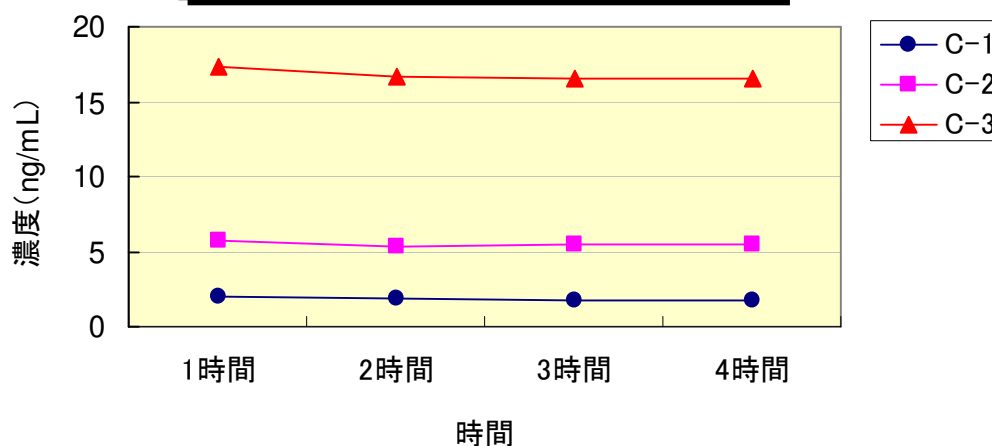
(第1反応)

標準 (O.D. (abs.))	1時間	2時間	3時間	4時間
0	0.024	0.025	0.025	0.024
0.5	0.057	0.058	0.061	0.061
1.5	0.121	0.130	0.133	0.135
5	0.342	0.371	0.383	0.383
15	0.928	1.002	1.033	1.015
50	2.388	2.504	2.562	2.536
コントロール (ng/mL)	測定値	測定値	測定値	測定値
C-1	2.0	1.9	1.8	1.8
C-2	5.8	5.4	5.5	5.5
C-3	17.4	16.6	16.5	16.5

タイムコース (第1反応) 標準



タイムコース (第1反応) コントロール値

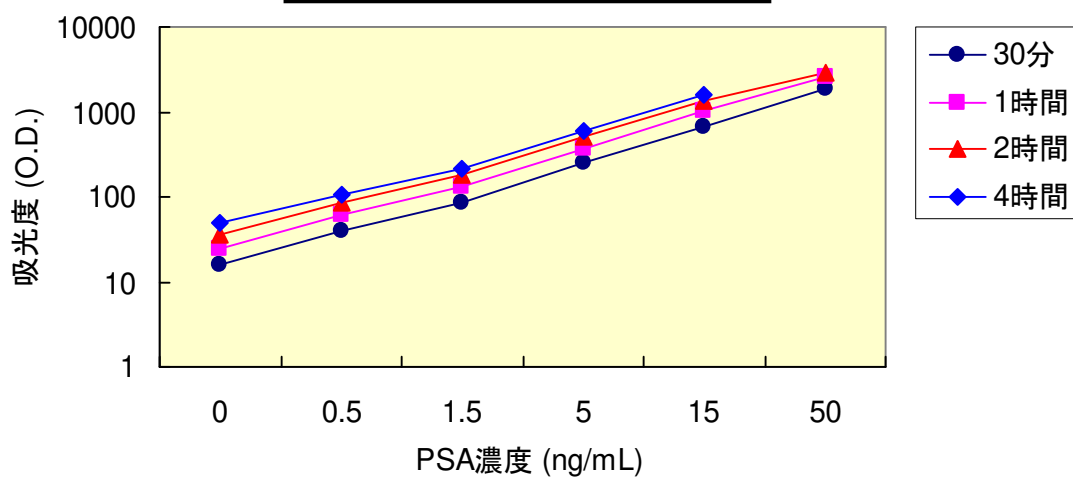


■タイムコース(2)

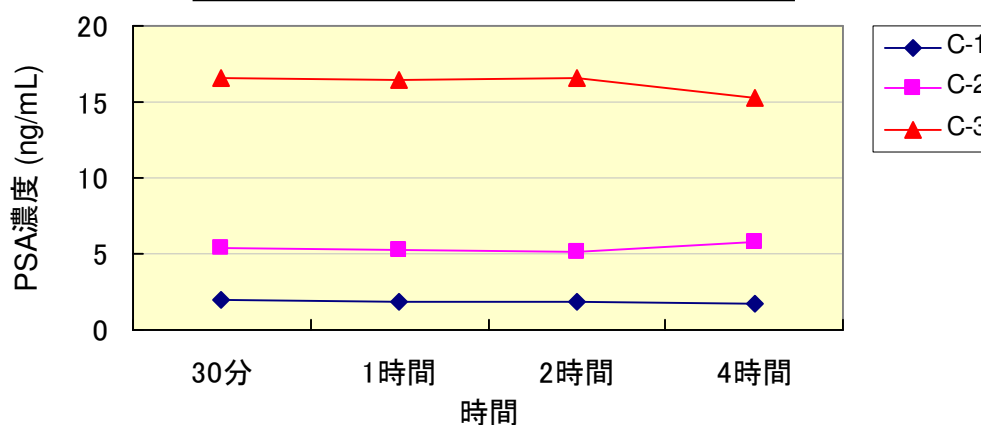
(第2反応)

標準 (O.D. (abs.))	1時間	2時間	3時間	4時間
0	0.016	0.025	0.036	0.049
0.5	0.039	0.061	0.085	0.105
1.5	0.086	0.133	0.179	0.216
5	0.247	0.377	0.509	0.585
15	0.682	1.014	1.363	1.551
50	1.842	2.520	2.873	over
コントロール (ng/mL)	測定値	測定値	測定値	測定値
C-1	2.0	1.8	1.8	1.7
C-2	5.4	5.3	5.1	5.8
C-3	16.6	16.5	16.6	15.3

タイムコース (第2反応) 標準



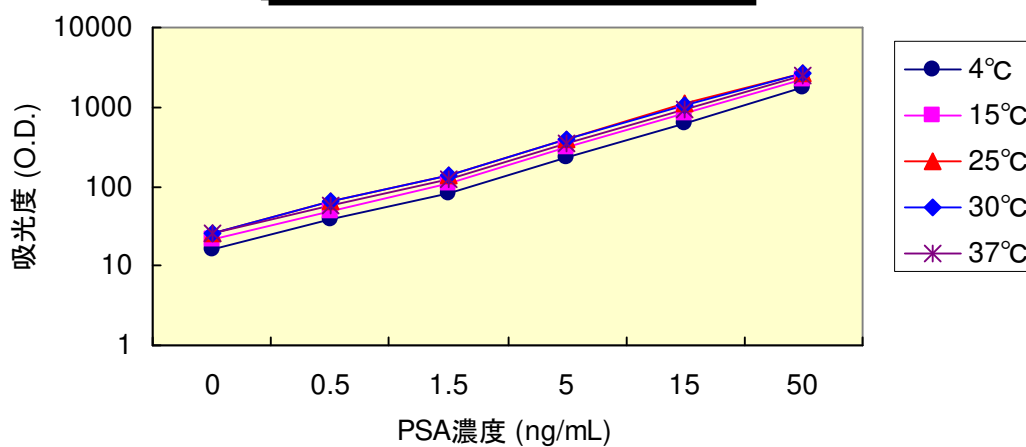
タイムコース (第2反応) コントロール値



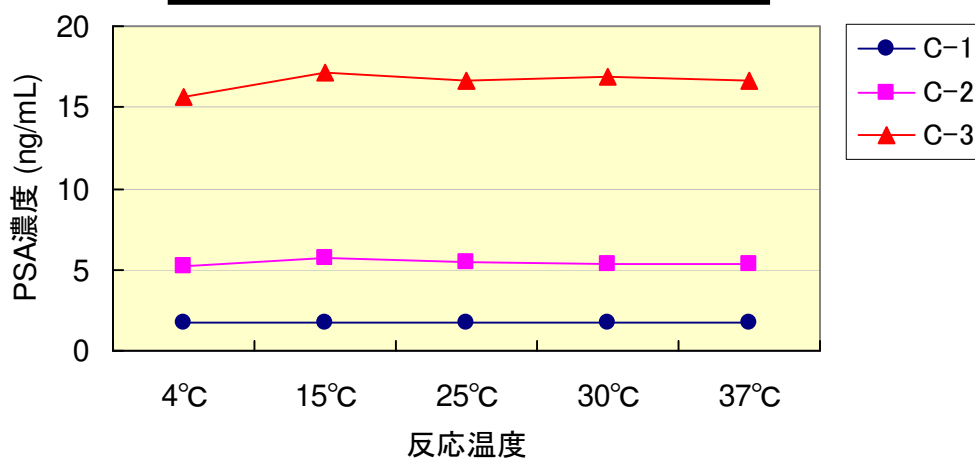
■ 反応温度の影響

標準 (O.D. (abs.))	4°C	15°C	25°C	30°C	37°C
0	0.016	0.021	0.026	0.026	0.026
0.5	0.038	0.049	0.064	0.064	0.058
1.5	0.082	0.108	0.138	0.138	0.121
5	0.237	0.307	0.389	0.391	0.348
15	0.634	0.825	1.076	1.059	0.939
50	1.749	2.212	2.584	2.623	2.493
コントロール (ng/mL)	測定値	測定値	測定値	測定値	測定値
C-1	1.7	1.7	1.8	1.8	1.8
C-2	5.2	5.7	5.5	5.4	5.4
C-3	15.7	17.2	16.6	16.9	16.6

反応温度の影響 (標準)

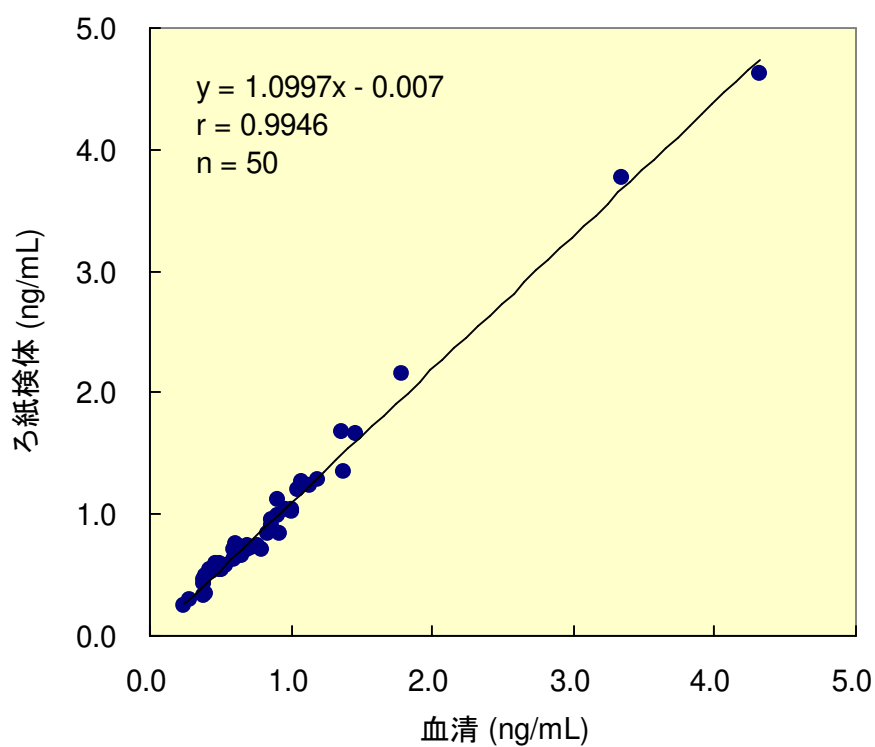


反応温度の影響 (コントロール値)



■ 相関 (血清・ろ紙)

O.D.(abs.)								
No.	血清	ろ紙	No.	血清	ろ紙	No.	血清	ろ紙
1	0.29	0.30	21	0.86	0.91	41	1.78	2.15
2	0.60	0.70	22	0.63	0.66	42	0.61	0.71
3	0.50	0.55	23	0.92	0.84	43	0.39	0.49
4	0.68	0.71	24	0.72	0.73	44	0.43	0.54
5	0.38	0.33	25	0.65	0.66	45	0.90	1.12
6	0.62	0.74	26	0.70	0.74	46	1.14	1.24
7	1.00	1.04	27	0.24	0.25	47	0.80	0.71
8	0.40	0.35	28	3.34	3.77	48	0.38	0.46
9	1.36	1.68	29	0.64	0.65	49	0.70	0.70
10	0.49	0.59	30	0.59	0.62	50	0.47	0.59
11	0.44	0.52	31	0.66	0.70			
12	1.05	1.20	32	1.38	1.35			
13	0.51	0.55	33	0.84	0.84			
14	0.96	1.04	34	0.61	0.76			
15	0.54	0.57	35	1.19	1.29			
16	0.38	0.43	36	0.90	0.99			
17	1.46	1.66	37	1.01	1.02			
18	4.32	4.62	38	0.69	0.73			
19	0.86	0.95	39	0.50	0.57			
20	0.77	0.74	40	1.08	1.27			



■ 検体の安定性

(ng/mL)

4°C	日数	A	B	C	D	E	F
	0	9.3	5.8	2.5	12.0	20.7	47.0
	3	9.5	5.4	2.5	13.2	20.8	46.6
	7	9.4	5.7	2.4	13.5	21.2	41.9
	14	9.1	5.9	2.9	13.3	19.8	42.6

(ng/mL)

25°C	日数	A	B	C	D	E	F
	0	9.3	5.8	2.5	12.0	20.1	47.0
	1	8.9	5.7	2.1	13.1	22.3	42.8
	3	8.9	6.0	2.2	11.4	20.0	41.8
	7	8.6	5.9	2.2	12.1	17.5	41.2
	14	9.2	6.6	2.1	11.2	18.1	43.5

(ng/mL)

37°C	日数	A	B	C	D	E	F
	0	9.3	5.8	2.5	12.0	20.1	47.0
	1	8.5	6.0	2.4	11.3	17.9	43.9
	3	8.4	5.7	2.4	11.6	17.9	40.9
	7	8.1	5.6	2.3	11.6	16.0	37.5
	14	8.4	5.1	2.3	10.6	15.4	35.8

(ng/mL)

60°C	日数	A	B	C	D	E	F
	0	9.3	5.8	2.5	12.0	20.1	47.0
	1	9.4	5.2	2.1	10.8	12.1	40.3
	3	7.3	4.6	2.0	10.7	11.2	33.8
	7	6.1	4.0	1.6	9.4	13.9	29.0
	14	4.4	3.7	1.3	8.2	5.4	23.6